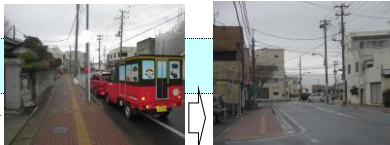


銚子電鉄 観音駅、ちばこうバス 陣屋町バス停 時刻表

	外川行 For Tokawa			銚子駅行 For Choshi Sta.				
	平日 Weekdays		土曜・休日 Saturdays, Sundays National Holidays	平日 Weekdays			土曜・休日 Saturdays, Sundays National Holidays	
5	銚電 39		銚電 39					
6	銚電 30	銚電 55	銚電 30	銚電 55	銚電 15	春日台 57		銚電 15
7	銚電 20	銚電 23	銚電 20	銚電 23	銚電 04	春日台 06	銚電 24	銚電 06
		銚電 46		銚電 46	銚電 24	春日台 24	銚電 31	銚電 24
					銚電 44	春日台 54	銚電 57	銚電 54
8	銚電 13	銚電 14	銚電 13	銚電 14	銚電 25	春日台 36	銚電 44	銚電 25
		銚電 48		銚電 48	銚電 29	春日台 24	銚電 45	銚電 29
9	銚電 07	銚電 18	銚電 07	銚電 18	銚電 22	春日台 24	銚電 29	銚電 29
		銚電 48		銚電 48	銚電 19	春日台 24	銚電 54	銚電 24
10	銚電 04	銚電 33	銚電 03	銚電 04	銚電 19	春日台 24	銚電 54	銚電 24
		銚電 53		銚電 53	銚電 04	春日台 39	銚電 44	銚電 47
11	銚電 18	銚電 19	銚電 19	銚電 33	銚電 04	春日台 39	銚電 44	銚電 47
		銚電 53		銚電 53	銚電 29	春日台 36	銚電 38	銚電 03
12	銚電 24	銚電 33	銚電 24	銚電 33	銚電 29	春日台 36	銚電 38	銚電 03
		銚電 53		銚電 53	銚電 00	春日台 04	銚電 24	銚電 00
13	銚電 16	銚電 38	銚電 16	銚電 38	銚電 00	春日台 04	銚電 24	銚電 00
		銚電 53		銚電 53	銚電 09	春日台 17	銚電 49	銚電 09
14	銚電 12	銚電 38	銚電 12	銚電 38	銚電 09	春日台 17	銚電 49	銚電 09
		銚電 53		銚電 53	銚電 06	春日台 12	銚電 24	銚電 12
15	銚電 03	銚電 18	銚電 03	銚電 44	銚電 06	春日台 12	銚電 24	銚電 12
		銚電 53		銚電 53	銚電 06	春日台 14	銚電 19	銚電 06
16	銚電 07	銚電 18	銚電 07	銚電 53	銚電 06	春日台 14	銚電 19	銚電 06
		銚電 53		銚電 53	銚電 04	春日台 24	銚電 29	銚電 04
17	銚電 09	銚電 41	銚電 09	銚電 41	銚電 04	春日台 24	銚電 29	銚電 04
		銚電 51		銚電 51	銚電 04	春日台 08	銚電 12	銚電 01
18	銚電 00	銚電 13	銚電 00	銚電 38	銚電 04	春日台 08	銚電 12	銚電 01
		銚電 51		銚電 51	銚電 02	春日台 09	銚電 27	銚電 00
19	銚電 27	銚電 42	銚電 27	銚電 42	銚電 02	春日台 09	銚電 27	銚電 00
		銚電 51		銚電 51	銚電 25	春日台 09	銚電 27	銚電 00
20	銚電 49		銚電 49		銚電 25	春日台 09	銚電 27	銚電 00
21					銚電 30	春日台 09	銚電 27	銚電 00
22						春日台 09	銚電 27	銚電 00
23						春日台 09	銚電 27	銚電 00



【駅を出て、正面道路を左、馬場町交差点を左、歩道橋付近】徒歩6分

紫字：銚子電鉄（観音駅）
黒字：ちばこうバス（陣屋町バス停）

春日台：春日台経由

12/30~1/3及び8/13~15は
土休日ダイヤの運行となります。

※ 道路混雑により運送予定時間が遅れることがありますので御了承願います。

銚子1日旅人バス
1日乗車券
大人1,000円

対象フリーエリア
千葉交通：銚子市内路線バス全線
（※土・日曜日は除く）
ちばこうバス：銚子市内路線バス
：押入でレイトバス
（土・日曜のみ運行）
銚子電鉄：銚子電鉄全線

銚子市の水産物・農産物の「毎夏秋平」

銚電とバスが1日乗り放題のきっぷ！
銚子1日旅人バス 大人1,000円、小児500円
をご利用下さい！

<発売場所>
銚子観光協会（銚子駅の構内）
列車内
銚子駅を除く有人駅（仲ノ町、観音、笠上黒生、犬吠、外川）