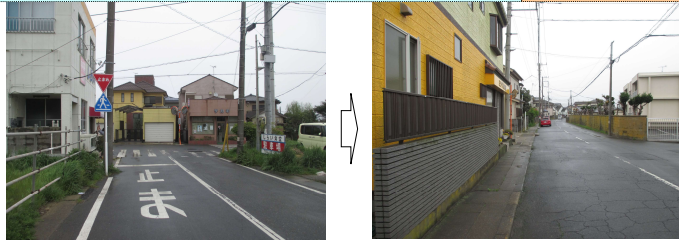


銚子電鉄 海鹿島駅、ちばこうバス 池の端バス停 時刻表

銚子駅行 For Choshi Sta.						
	平日 Weekdays			土曜・休日 Saturdays, Sundays National Holidays		
6	銚電 08	銚電 34	銚電 59	銚電 08	銚電 34	銚電 59
7	海鹿島回り 11	銚電 24	海鹿島回り 46	銚電 25	銚電 51	銚電 50
8	銚電 18	海鹿島回り 23	銚電 47	銚電 18	海鹿島回り 21	銚電 47
9	海鹿島回り 16	銚電 24	銚電 55	海鹿島回り 16	銚電 24	銚電 55
10	海鹿島回り 11	銚電 28	銚電 56	海鹿島回り 11	銚電 28	銚電 56
11	海鹿島回り 26	銚電 52		海鹿島回り 34	銚電 52	
12	銚電 29	銚電 54		銚電 54		
13	銚電 17	銚電 49		銚電 17	銚電 49	
14	銚電 42	銚電 59		銚電 42		
15	銚電 47	銚電 59		銚電 47	銚電 59	
16	銚電 38	銚電 51		銚電 38		
17	銚電 29	銚電 53	銚電 54	銚電 29	銚電 53	銚電 54
18	銚電 18	銚電 43	銚電 52	銚電 18	銚電 43	銚電 52
19	銚電 15			銚電 15		
20	銚電 18			銚電 18		
21	銚電 23			銚電 23		



【駅を出て左、つきあたりを左、まっすぐ 徒歩4分】

紫字：銚子電鉄（海鹿島駅）
黒字：ちばこうバス（池の端バス停）

12/30～1/3及び8/13～15は
土休日ダイヤの運行となります。

海鹿島回り：銚子駅まで16分
無印：銚子駅まで10分

※ 道路混雑により通過予定時間が遅れることがありますので御了承願います。

銚電とバスが1日乗り放題のきっぷ！
銚子1日旅人バス 大人1,000円、小児500円
をご利用下さい！

<発売場所>

銚子観光協会（銚子駅の構内）

列車内

銚子駅を除く有人駅（仲ノ町、観音、笠上黒生、
犬吠、外川）